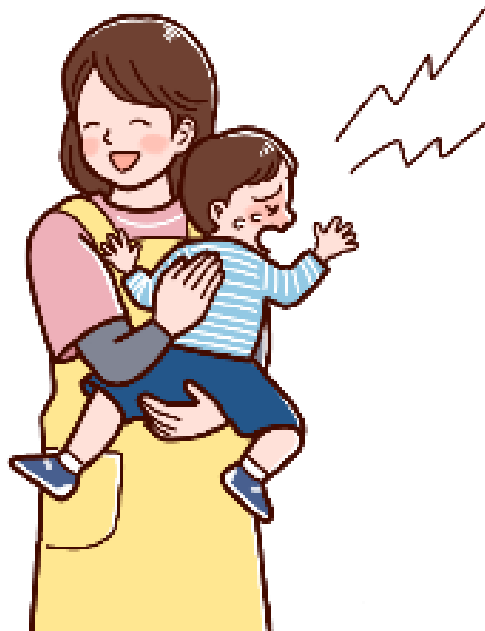




!!
子育ての悩み



新年度、新しい環境に
いつ慣れるの...



↓↓ 詳しくは ↓↓
「そだちのぽけっと」へ



朝、受け入れ時の

ワケ

子どもの涙の理由!

新年度、新しい環境でのお子様の様子はいかがでしょうか？この時期、受け入れの際にお子様を泣かせてしまい、後ろ髪を引かれながら園を離れるという方も多いことでしょう。

「楽しく過ごせているかな…。先生やお友だちに迷惑をかけていないかな…。」色々な思いを巡らせていらっしゃると思います。



そのお子様の涙の裏には、理由があります。

保護者としっかり
関係が出来ている

保護者と
『保護者以外の人』
の区別がついている

場所の違いを
理解している

上記のことから『いつもと何か違うので、保護者から離れたくない』という不安な気持ちが働くのです。これはお子様の**心が順調に発達している証拠**でもあります。

お子様は涙で、自分の思いを相手にわかってもらおうと表現し、相手がどう関わってくれるかを確認しています。私達保育士は“どんな抱き方が好きかな” “どんな遊びが好きかな” と色々な方向からアプローチをし、その積み重ねで、安心出来る信頼関係と楽しい園生活を築いていきます。



お迎えにいらしたら、お子様を**ぎゅっ**と抱きしめて「頑張ったね」「大好きだよ」を伝えてあげてください。お迎えに来てくれた安心感は、**「明日も大丈夫」**という気持ちにさせてくれます。